

NOVETATS GESTIB 2024-2025

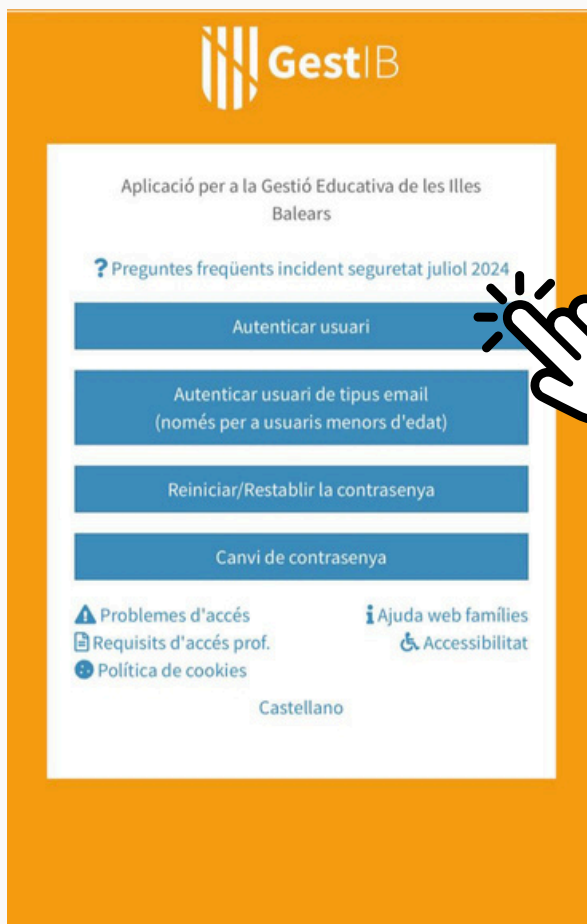


Durant l'estiu s'han realitzat canvis al GESTIB i també es van bloquejar totes les contrasenyes per motius de seguretat.

És important que totes les famílies pogueu tenir el Gestib actiu i actualitzat, per això a continuació es detallen i expliquen els canvis i les passes a seguir per poder accedir al GESTIB




- 1 A l'entrar al GESTIB, sempre emprant el navegador (recordau que l'app no funciona correctament), a la pantalla inicial vos trobareu botons nous. Per entrar amb l'usuari com sempre heu clicar el botó **Autenticar usuari**.



2

A continuació apareix una nova pantalla d'accés.

English Español Català



Govern de les Illes Balears

És necessari que vos identifiqueu.

Usuari:

Si disposau d'un certificat electrònic, podeu utilitzar-lo per accedir-hi.

Un proveïdor de serveis anomenat xestib-pro necessita autenticar-vos.


© Govern de les Illes Balears

powered by **soffid**

S'ha d'introduir l'usuari i clicar el botó **Accediu**.

Després apareix un apartat per introduir la **contrasenya**. També es pot accedir amb un certificat electrònic si es disposa d'ell.

English Español Català



Govern de les Illes Balears

És necessari que vos identifiqueu.

Usuari:

Contrasenya:

Si disposau d'un certificat electrònic, podeu utilitzar-lo per accedir-hi.

Un proveïdor de serveis anomenat xestib-pro necessita autenticar-vos.

© Govern de les Illes Balears

powered by **soffid**

Una vegada introduïda la contrasenya, s'ha de clicar el botó **Accediu**.

Si la vostra contrasenya està **actualitzada** ja haureu accedit al **GESTIB**.





En el cas de tenir la contrasenya bloquejada heu de clicar el botó **Reiniciar/Restablir la contrasenya**.

A continuació apareix el **formulari de Sol·licitud de reinici de contrasenya**.

Emplenar totes les dades correctament i **enviar** la sol·licitud.



Si les dades són correctes vos arribarà un **correu electrònic** amb un **enllaç**.

Al clicar damunt l'enllaç s'enviarà un **SMS** al vostre telèfon mòbil amb una contrasenya temporal de 24 hores.



Si les dades són incorrectes revisau les dades i segueix l'errada, podeu enviar un correu electrònic al **ceipparebartomeupou@educaib.eu**, indicant quina és l'errada i les dades que heu introduït.



Una vegada teniu la **contrasenya temporal**, s'ha de canviar abans de 24h.



Heu de clicar damunt el botó **Canvi de contrasenya**.

Introduir l'**usuari de Gestib** i la **contrasenya temporal**.



Canviar la contrasenya seguint les normes de la part inferior de la pantalla.

La contrasenya actual és la rebuda per **SMS**



Quan s'hagi canviat la **contrasenya correctament**, ja podeu accedir al Gestib amb la **nova contrasenya**.



La contrasenya del Gestib s'ha de **renovar** cada any.

